



Результати співпраці МетЛайф Україна з корпоративними Клієнтами за перше півріччя 2024 року. Страхові виплати



19 312 432
гривень

+10%

Обсяг виплат

MetLife в Україні регулярно здійснює виплати на користь тих, чий фінансовий захист забезпечений за корпоративними договорами страхування життя. За перше півріччя 2024 року обсяг виплат застрахованим за нашими корпоративними програмами перевищив 19 мільйонів гривень. Це на 10% більше, ніж було сплачено протягом аналогічного періоду 2023 року. Зростання обсягу виплат обумовлено збільшенням середнього розміру виплати.



194
виплати

-4%

Страхові випадки

За 6 місяців 2024 року ми здійснили 194 виплату за корпоративними договорами страхування. Цей показник зменшився на 4% у порівнянні з аналогічним періодом 2023 року, коли компанією MetLife в Україні було сплачено за 203 зверненнями застрахованих.



99 549
гривень

+15%

Середній розмір страхової виплати

Середній розмір страхової виплати від MetLife за перше півріччя 2024 року склав 99 548,62 грн, тоді як за такий період в 2023 році він становив 86 307,03 грн. Таким чином, цей показник збільшився на 15%. Страхова компанія не може попередити проблеми зі здоров'ям своїх застрахованих, але ми завжди готові надати значну фінансову підтримку співробітникам наших корпоративних Клієнтів, які потребують допомоги у боротьбі за своє здоров'я або в інших складних життєвих обставинах



15
випадків

5 830 793
гривень

+50%

Смерть за будь-якою причиною

Окрім ситуацій, коли фінансова підтримка від MetLife допомагає боротися за здоров'я, одужання і повноцінне життя, трапляються і такі обставини, за яких вона потрібна вже не самій людині, а її близьким. За 6 місяців поточного року обсяг виплат зріс на 50% і склав 5.8 млн гривень.

Більшість страхових подій сталися через онкологічні хвороби та серцево-судинні захворювання. Станом на кінець першого півріччя було сплачено за 15 випадками.



Виплати з інвалідності

За перше півріччя році було зафіксовано 8 випадків встановлення групи інвалідності у співробітників наших корпоративних Клієнтів.

8
випадків

680 578,66
гривень

+38%

Спостерігалось збільшення середнього розміру страхових виплат більш ніж на 38% у порівнянні з аналогічними періодом 2023 року.

Поширена причина встановлення інвалідності — це серцево-судинні захворювання — такі як інфаркт та інсульт, онкологічні хвороби, а також захворювання опорно-рухового апарату.



Критичні захворювання

Коли страхування на випадок критичних хвороб включене у соціальний пакет, працівники отримують надійну фінансову підтримку. Вона діє при настанні онкологічних та серцево-судинних захворювань, випадків, що потребують трансплантації та інших серйозних станів, за якими зазвичай існують виключення або суттєві обмеження у програмах ДМС.

29
виплат

4 927 417
гривень

+7%

За перші півроку 2024 корпоративним Клієнтам MetLife в Україні здійснено 29 виплат через критичні захворювання. На жаль, переважна більшість звернень – це встановлений онко-діагноз. Загальна сума фінансової допомоги для таких Клієнтів перевищила 4,9 млн гривень, що на 7% більше минулорічного показника. Середня виплата для таких ситуацій становила майже 170 тис. гривень на одну особу.



Травми та ушкодження

Ушкодження та травми стали причиною понад третини (34%) страхових виплат за корпоративними договорами страхування MetLife у 1 півріччі 2024 року. Зафіксовано 66 таких страхових випадків. Фінансова підтримка при травмах та ушкодженнях є надзвичайно важливою навіть за наявності у співробітника програми ДМС.

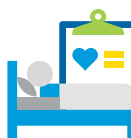
66
випадків

2 831 914
гривень

+41%

Адже за медичним полісом не відшкодовуються витрати ні на медичні засоби та знаряддя (наприклад, милиці), ні на медикаменти для реабілітації з пролонгованою дією (хондропротектори тощо), ні на процедури з реабілітації, вартість яких є достатньо високою.

При цьому виплата за програмою страхування від MetLife зазвичай є достатньою для покриття таких витрат. Протягом 1 півріччя 2024 року наші Клієнти отримали понад 2,8 млн грн виплат через травми, що на 41% більше ніж на 1 півріччя 2023 року. Середній розмір виплати склав 42,9 тисяч грн.



Госпіталізація

Компенсація, яку отримує застрахована людина за кожен день перебування у стаціонарі, є ефективним інструментом фінансової підтримки працівника. Ці кошти особливо актуальні для співробітників компаній, що розташовані у регіонах України з недостатньо розвинутою базою приватних медичних установ та сучасних лікувальних центрів. Традиційне медичне страхування (ДМС) тут зазвичай не працює повною мірою, і значна частка витрат, включно з неофіційними платежами на лікування, лягає на особистий бюджет пацієнта. Фінансова підтримка від MetLife дозволяє повністю або частково вирішити цю проблему. За першу половину 2024 року ми сплатили понад 277 тисяч гривень на подібне лікування. Кількість страхових випадків, не збільшилась, а от обсяг виплат збільшився на 87%

76
випадків

277 679
гривень

+87%

Департамент по роботі з Корпоративними Клієнтами MetLife в Україні



з
1868 року
в світі

з
2002 року
в Україні

Світовий досвід

Понад 156 років роботи MetLife у світі та понад 22 років праці в Україні доводять: мільйони клієнтів з різних країн обирають нас, оскільки подорожувати життям краще з надійним страховим партнером. Спираючись на такі досвід і довіру, ми із впевненістю надаємо страховий захист не лише індивідуальним користувачам наших послуг, але й провідним роботодавцям, що здійснили вибір на користь страхування життя для своїх співробітників. Подорожуємо життям разом!